

LOGSTOR Montagevejledning PertFlextra - diffusionsbeskyttelse ved koblinger

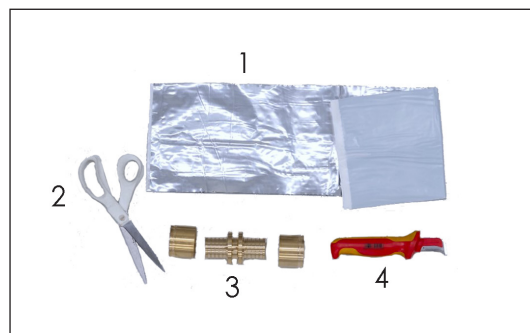


Montagevejledning

PertFlextra - Diffusionsbeskyttelse ved koblinger

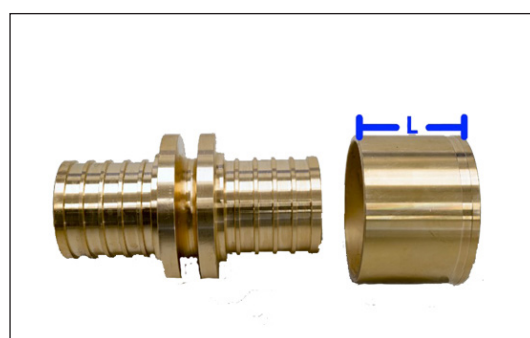
Materialer

1. Alu-svøb
2. Saks
3. Preskobling
4. PE-RT-rørværktøj til at fjerne beskyttelseslag og aluminium diffusions-spærre

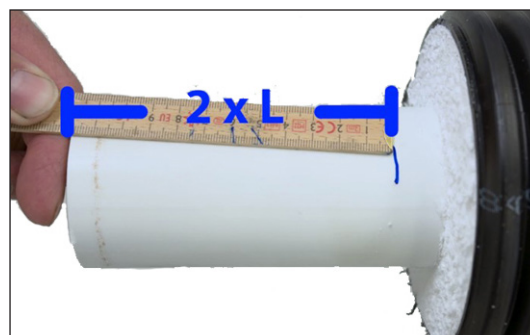


L-mål

Mål længden (L) på presringen.



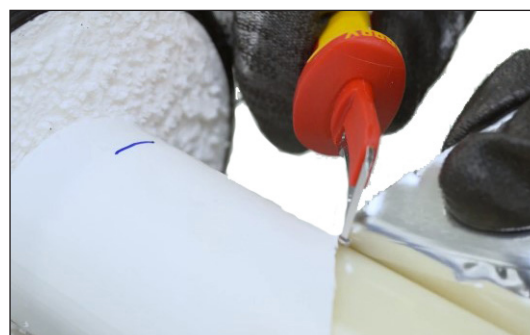
Længden (L) ganges med 2 og markeres på røret (2 x L).



Fjernelse af beskyttelseslag og aluminium diffusions-spærre

Beskyttelseslaget og aluminium diffusions-spærren fjernes hen til markeringen med PE-RT-rørværktøj.

Der er flere måder at fjerne dem på. Vigtigst er at anvende det sikre rørværktøj, så PE-RT-røret ikke ridses.



Montagevejledning PertFlextra - Diffusionsbeskyttelse ved koblinger

Fjernelse af beskyttelseslag og aluminium diffusionsspærre, fortsat



Tilbage er det indre rør, samt overgang til beskyttelseslaget.



Montage af presring

Presringen sættes på røret.
Husk at vende presringen med teksten ind mod skumsiden.



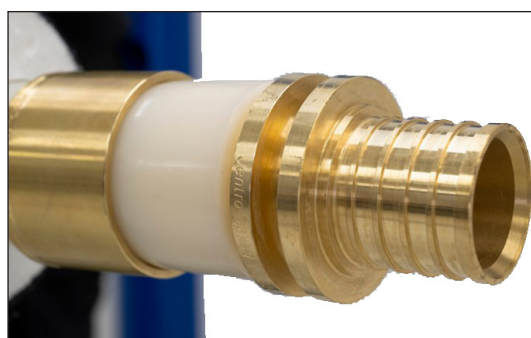
PertFlextra - Diffusionsbeskyttelse ved koblinger

Ekspansion af rørenden

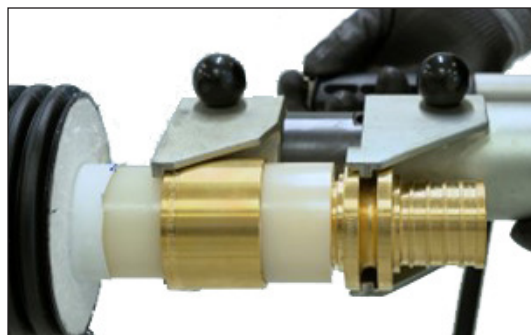
Med ekspansionsværktøjet til Jentro-koblinger, udvides rørenden.



Umiddelbart efter placeres støttebøsningen i rørenden.

**Presning af kobling**

Med presværktøjet til Jentro-koblinger presses presring og støttebøsning helt sammen.



Processen gentages på den anden rørende.



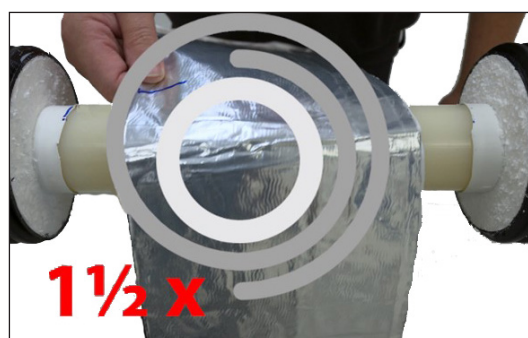
Montagevejledning PertFlextra - Diffusionsbeskyttelse ved koblinger

Montage af alu-svøb

Afmål nu længden på alu-svøbene.



Længden skal være cirka 1 ½ gange rørets omkreds.



Rengør hele området med sprit før montage af alu-svøbene.



Første alu-svøb placeres på beskyttelseslaget og henover koblingen.



PertFlextra - Diffusionsbeskyttelse ved koblinger

Montage af alu-svøb, fortsat

Andet alu-svøb placeres på modsatte beskyttelseslag og over første alu-svøb.

Folder i alu-svøbet klemmes sammen.



Afdækning af koblingsområde er færdig.

Området er klar til montage af muffe.



Contact details

Denmark

LOGSTOR Denmark Holding ApS
Danmarksvej 11 | DK-9670 Løgstør

T: +45 99 66 10 00
E: logstor@kingspan.com



For the product offering in other markets please contact your local sales representative or visit www.logstor.com

Care has been taken to ensure that the contents of this publication are accurate, but Kingspan Limited and its subsidiary companies do not accept responsibility for errors or for information that is found to be misleading. Suggestions for, or description of, the end use or application of products or methods of working are for information only and Kingspan Limited and its subsidiaries accept no liability in respect thereof.

To ensure you are viewing the most recent and accurate product information, please scan the QR code directly above.

