

# Instandsetzung der Muffenverbindung

Eine Investition, die sich auszahlt

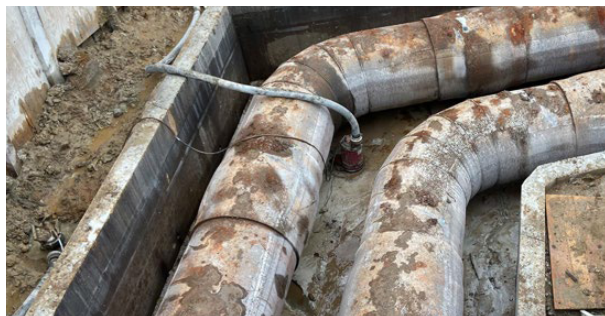




# Die Muffensanierung sichert die erwartete Lebensdauer und spart Kosten

Anstatt auf einen Schaden zu warten, können Sie eine Mantelrohrsanierung in Erwägung ziehen, die die erwartete Lebensdauer des Verteilungnetzes ohne unnötig hohe Reparaturkosten gewährleisten kann.

- Vermeidung des Risikos der Nichtbelieferung der Verbraucher
- Vermeiden Sie das Risiko von Leckagen in kritischen Bereichen wie Autobahnkreuzen, Bahnstrecken, wichtigen Gebäuden usw.
- Vermeiden Sie zusätzliche Kosten für Reparaturen



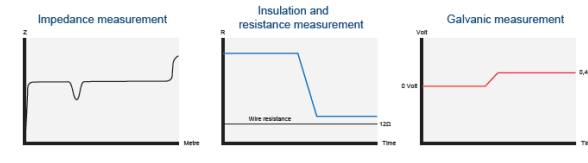
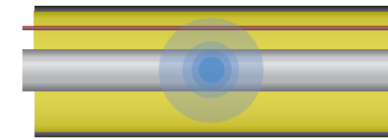
## Wir haben die Komplettlösung für Sie

- Wir haben eine Lösung für die Sanierung aller Arten von Muffen: gerade, gebogene und T-Muffen
- Sie müssen sich nur um den Aushub und die Wiederverfüllung kümmern, den Rest übernehmen wir
- Wir prüfen den Erneuerungsplan gemeinsam mit Ihnen
- Art, Alter, Zustand der Muffe; Umfang und Zeitplan der Arbeiten
- Wir liefern die notwendigen Materialien
- Wir entfernen die vorhandenen Muffen und bauen die neuen ein
- Wir setzen nur erfahrene und qualifizierte Monteure ein, die an der LOGSTOR Akademie ausgebildet wurden
- Neben der Muffensanierung verfügt LOGSTOR, Teil der Kingspan Gruppe, auch über die Technologie, vorhandene schlechte Alarmdrähte durch neue zu ersetzen oder komplett neue Drahtsätze für Rohrsysteme zu schäumen, die ohne Alarmdrähte geliefert werden

# Wenn wir schon dabei sind, warum rüsten wir nicht auch Ihr Überwachungssystem auf?

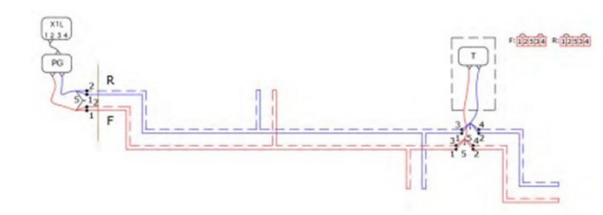
Die Aufrüstung Ihres Alarmsystems kann ein komplexer Prozess sein. Wir können Sie über die richtige Wahl für Ihr Verteilernetz beraten.

- Anhand Ihrer Alarmdiagramme erstellen wir einen Vorschlag, wie wir Ihr bestehendes Alarmsystem aktiv machen können. Gleichzeitig ermitteln wir die erforderliche Anzahl von Detektoren
- Wir können auch dokumentieren, wie eine Aufrüstung dazu führt, dass Sie die erwartete Lebensdauer erreichen und möglicherweise die Lebensdauer des Verteilungnetzes verlängern



Aus den folgenden Abbildungen geht hervor, wie ein aktives System auf Feuchtigkeit in Ihrem Netz reagieren wird.

- Die Impedanzmessung gibt den Ort an
- Geringerer Isolationswiderstand
- Die galvanische Spannung steigt



Drahtverbindung im aktiven System mit X1L zur Widerstandsmessung

## Intelligente Überwachung mit LOGSTOR Detect

- Aushubschäden und Leckagen (sowohl von innen als auch von außen) werden präzise und schnell lokalisiert, was zur Minimierung der Reparaturkosten beiträgt
- Fehler werden entdeckt, bevor sie große Auswirkungen haben
- Kosten für zeitnah dokumentierte Fehler können auf die Verantwortlichen umgelegt werden

---

# Kontaktinformationen

---

## Germany

LOGSTOR Deutschland GmbH  
Christoph-Probst-Weg 29-31 | 20251 Hamburg

T: +49 40 5409046 00

E: [logstor.info@kingspan.com](mailto:logstor.info@kingspan.com)



Für das Produktangebot in anderen Märkten wenden Sie sich bitte an Ihren lokalen Vertriebsmitarbeiter oder besuchen Sie [www.logstor.com](http://www.logstor.com)

Es wurde darauf geachtet, daß der Inhalt dieser Veröffentlichung korrekt ist, aber Kingspan Limited und ihre Tochtergesellschaften übernehmen keine Verantwortung für Fehler oder für Informationen, die sich als irreführend erweisen. Vorschläge oder Beschreibungen der Endverwendung oder Anwendung von Produkten oder Arbeitsmethoden dienen nur zu Informationszwecken und Kingspan Limited und seine Tochtergesellschaften übernehmen diesbezüglich keine Haftung.

Um sicherzustellen, dass Sie die neuesten und genauesten Produktinformationen erhalten, scannen Sie bitte den QR-Code direkt oben.

